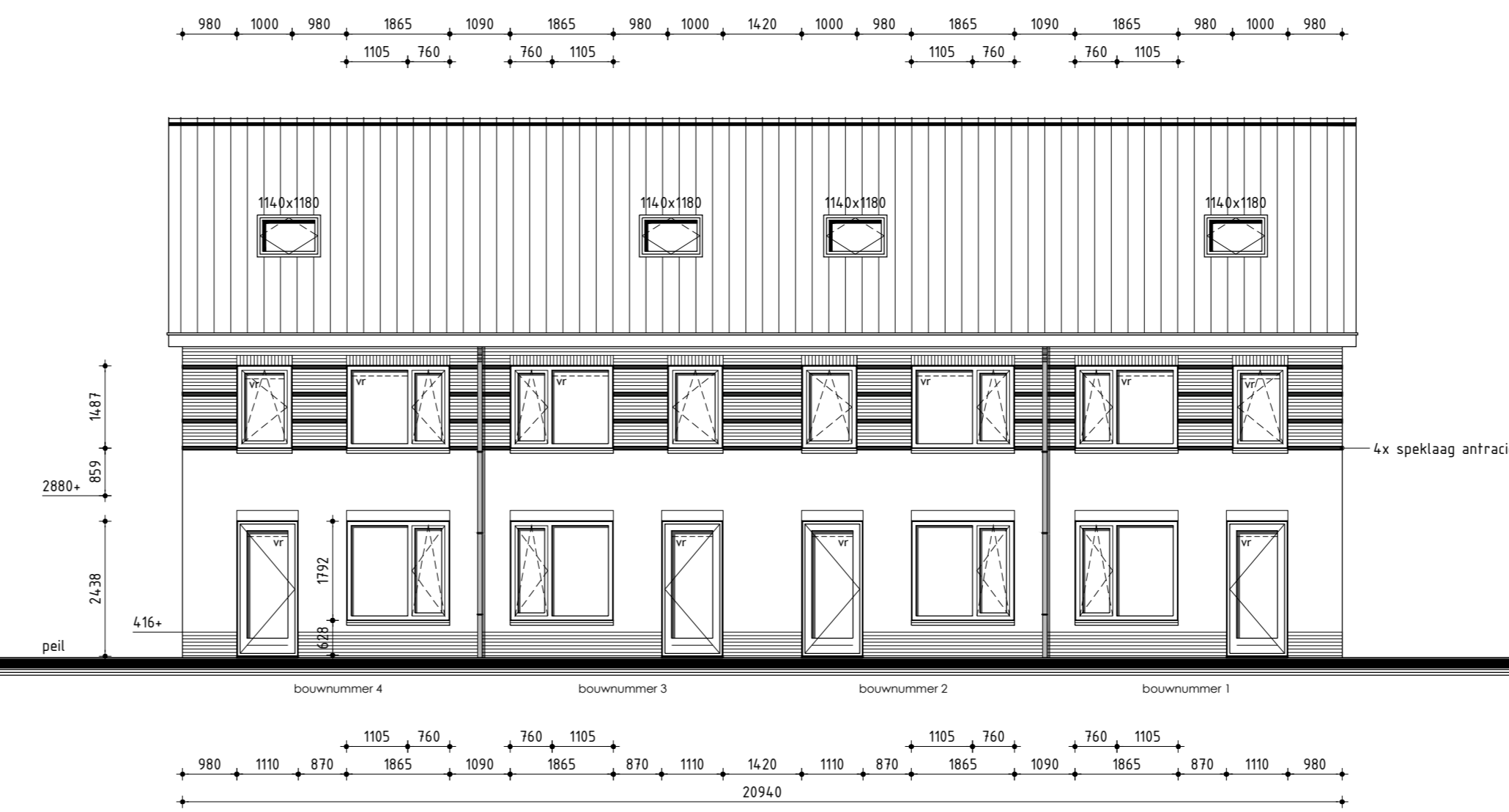


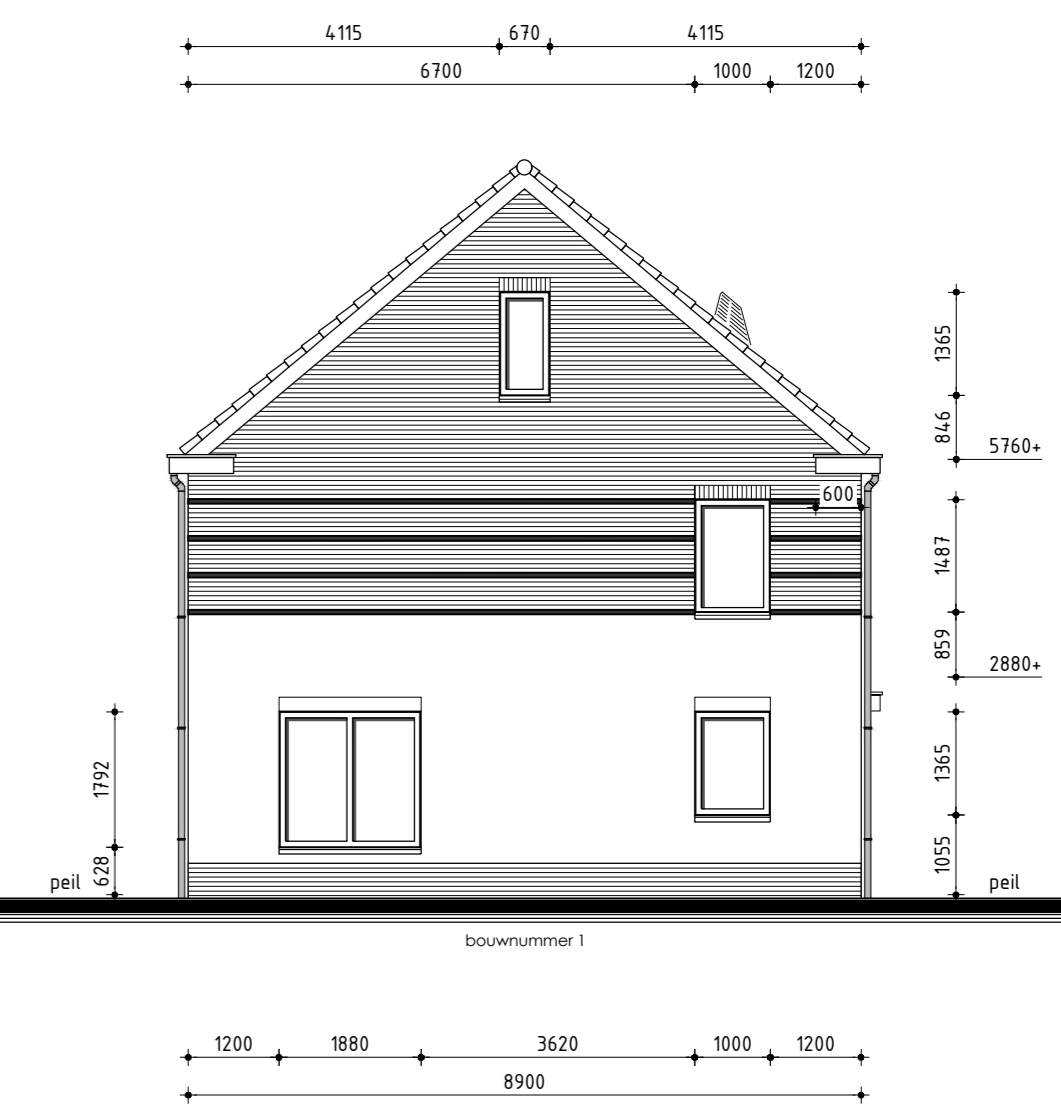
Voorgevel



Rechter zijgevel



Achtergevel



Linker zijgevel

Kleurenschema

Onderdelen	Materialen	Kleur
Gewel	Baksteen	Orangerood gemeneerd (Bordura oranje beel)
Plaat / bovenzijde	Baksteen	Rood (ca. 40)
Spektagen	Baksteen	Ahracret (Bordura dep zwart)
Gak	Kerantische pan	Zwart edel engobe P-100
Baanbepels	Kerantisch	Zwart
Kozijnen	Kunststof	Sedraan wit RAL 9010
Vaannde deelen	Kunststof	Licht grijs RAL 9010
Voordeur	Kunststof (vraagloze deuren)	Donker grijs RAL 7015
Achterdeur	Kunststof	Donker grijs RAL 7015
Socialelen	Kunststof	Sedraan wit RAL 9010
Handwaterafvoer	PVC	Grijs
Ventilatieaanstoters	Aluminium	Blank gepoederd
Tuinberging	Gemengdeerd metaal	Lichtgrijs / verzinkt
Beleidsaankleding tuinberging	Aluminium 1715	Natuur
Deur tuinberging	Samengesteld	Donker grijs RAL 7043

Renvooi

- baksteen 100m schoonwerk
- kalkzandsteen 70m v.z.v. gevelbekleding
- kalkzandsteen 100 / 150 / 150 / 150m huiskwerk
- kalkzandsteen binnenwanden draagend en/of stabiliserend uitvoeren volgens tekening en berekeningen constructeur
- kalkzandsteen anteroza veringschedende spouwmuur, 120-60-120m
- lichte scheidingswand 70m lbo G6, standaard stak, naturel wit (t.p.v. bakkerij 70m G6)
- lichte scheidingswand 70m lbo G3, zwart stak, licht rood
- hoofdstaalbouw

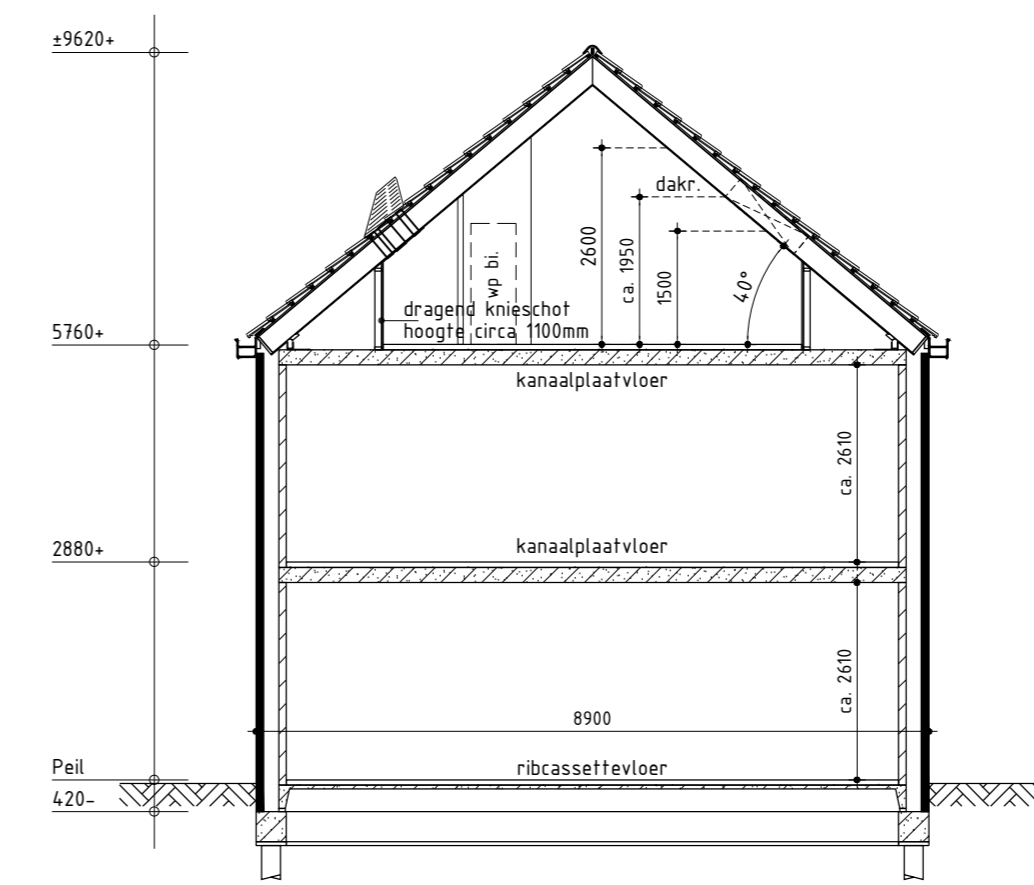
Algemeen

- Trap uitvoeren volgens afdeling 2.5 van het Bouwbesluit
- Vloerafschaling uitvoeren volgens afdeling 2.3 van het Bouwbesluit
- Hoogte vloerafschaling 100mm
- De karakteristieke lucht-geluidsoverbrenging voor de geluidsoverdracht van een vertijfsruimte naar een andere vertijfsruimte van dezelfde woonfunctie is niet kleiner dan 32dB
- De karakteristieke lucht-geluidsoverbrenging voor de geluidsoverdracht van een besloten ruimte naar een vertijfsruimte op een aangrenzende perceel is niet kleiner dan 52dB
- Het maximale karakteristieke installatie-geluidniveau volgens NEN 5017
- Daar van te voren linden en ruimte aanwezig voor ventilatieaanstoters
- Hoogteverschil tussen hoofdging en aansluitend terrein moet max. 20cm zijn, e.a.a. uitvoeren door straatwerk te verhogen
- De meterkastdeur voorzien van ventilatieaansluiting f.b.v. luchtverversing meterruimte, minimale luchtverversing meterruimte 2 l/s, e.e.a. uitvoeren volgens NEN 1087
- Meterkast uitvoeren volgens NEN 2368
- In meterruimte aansluitmogelijkheid aanbieden voor elektriciteit op het openbare net
- In meterruimte aansluitmogelijkheid aanbieden voor Telefoonnet en LAN-net
- Drink- en warmwater installatie moet voldoen aan NEN 1006
- Elektrische installatie moet voldoen aan NEN 1010
- Ventilatie moet voldoen aan NEN 1087
- Dakdoornen uitschijden ten minste 0,3m boven de bovenzijde van dal constructieelement
- Rookafvoer moet voldoen aan NEN 1062
- Dagslicht moet voldoen aan NEN 2057
- Bouwwerk volgens afd. 3.10 van het Bouwbesluit uitvoeren tegen ratten en muizen
- Bouwwerk hier en naadlicht uitvoeren
- Ramen, deuren, hang en sluitwerk, etc. uitvoeren volgens Politiekeurmerk "Veilig Wonen"
- Ramen van HPL-glas, te waarde getint 12 W/m².k
- Scheidingconstructie van sanitaire ruimten uitvoeren volgens art. 3.23 van het Bouwbesluit
- Wandafwerking toilet, tegelwerk tot 1500mm, wandafwerking badkamer, tegelwerk tot plafond excl. schuine vlakken
- Alle binnenroffafmetingen 880x2350mm, max. v. de meterkastdeur, deze 130x2350mm
- Alle binnenroffafmetingen binnenmaat 20mm aan onderzijde vng te hangen van de afgewerkte vloer (v.a. de overstroom van ventilatietoelicht (uitgezonderd brandverende binnenroffafmetingen))

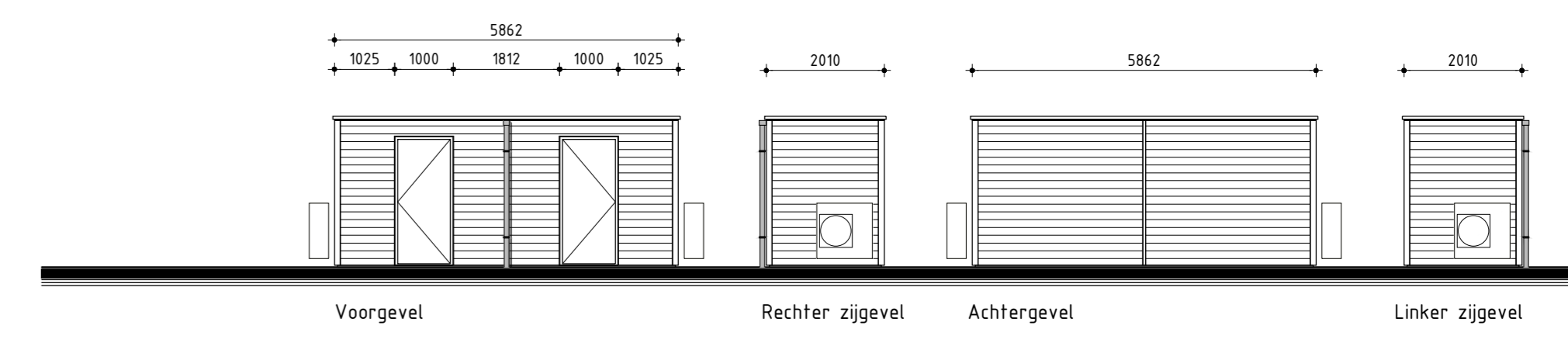
Instalaties volgens opgave installateur

Renvooi

- o platfondichtaansluitpunt
- o wandlichtaansluitpunt
- o eenkle schakelaar
- o dubbele schakelaar
- o wissel schakelaar
- o eenkle wandcontactdoos geaard
- o dubbele wandcontactdoos geaard
- o elektrische leding
- o bedrade leding
- o fliercastlaaf
- o bakkerkast
- o rookmelder volgens NEN 25551
- o opstelplaats voor wasafvoer
- o opstelplaats voor wasdroger
- o elektrische radaten (plaats en afmeting indicatief)
- o bedrukker
- o bed
- o mechanische ventilatie-unit
- o ventilatorrooster, Burg. Hfr/room 21,2K (o.g.)
- o wand afzuigventil mechanische ventilatie
- o wandroepje binnen-unit (plaats en afmeting indicatief)
- o wandroepje buiten-unit (plaats en afmeting indicatief)
- o verdedeluit f.b.v. vloerverwarming
- o v.z.v. gekalibreerde beglazing (isolabel o.g.)
- o v.z.v. zelfherstellende beglazing
- o v.z.v. veiligheidsbeglazing (volgens NEN 2580)
- o koepel en glas 30 minuten brandverende uitvoeren
- o pv-panelen (afmeting, aantal en ligging indicatief)
- o geïsoleerde vloerdek

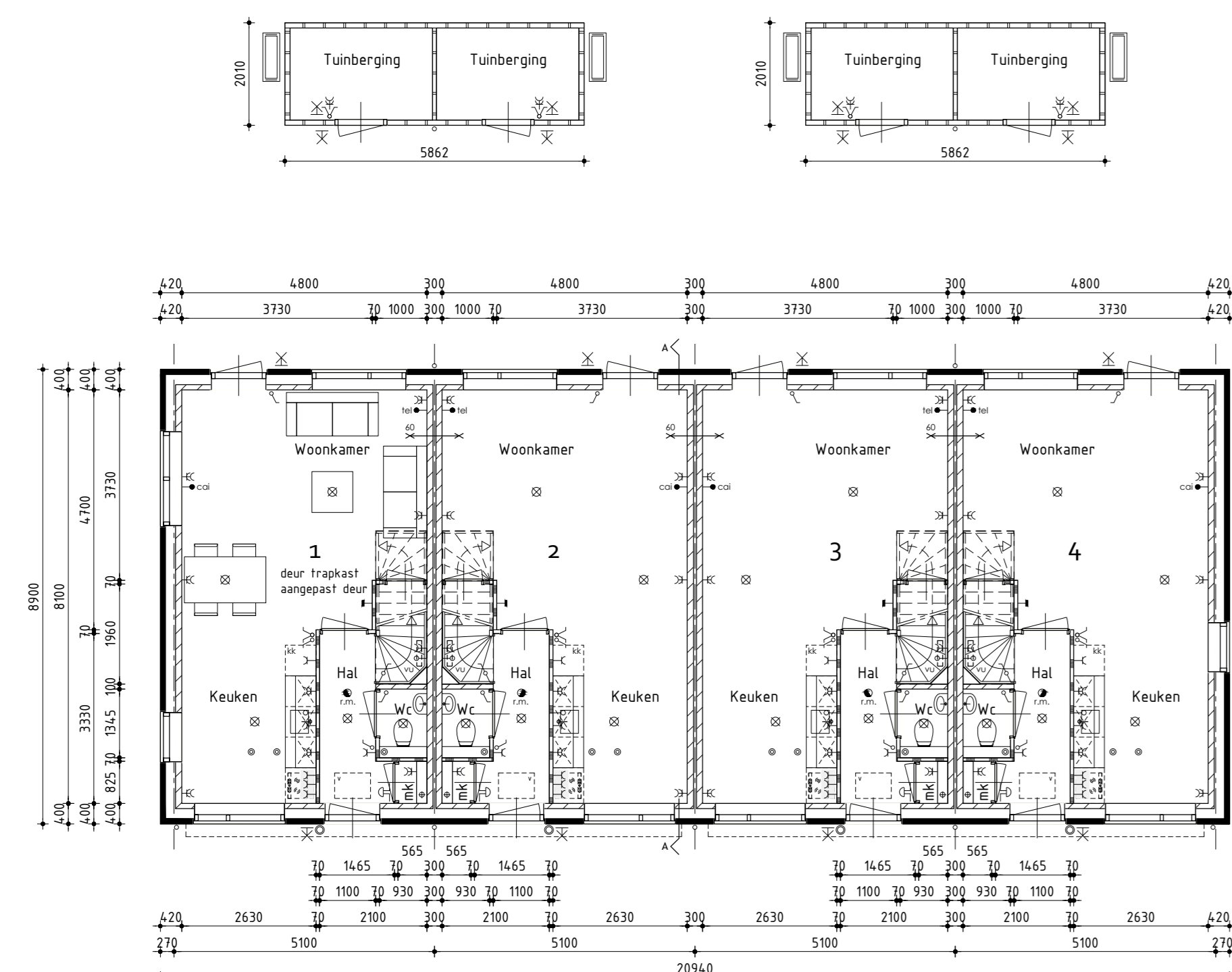


Principe doorsnede A-A



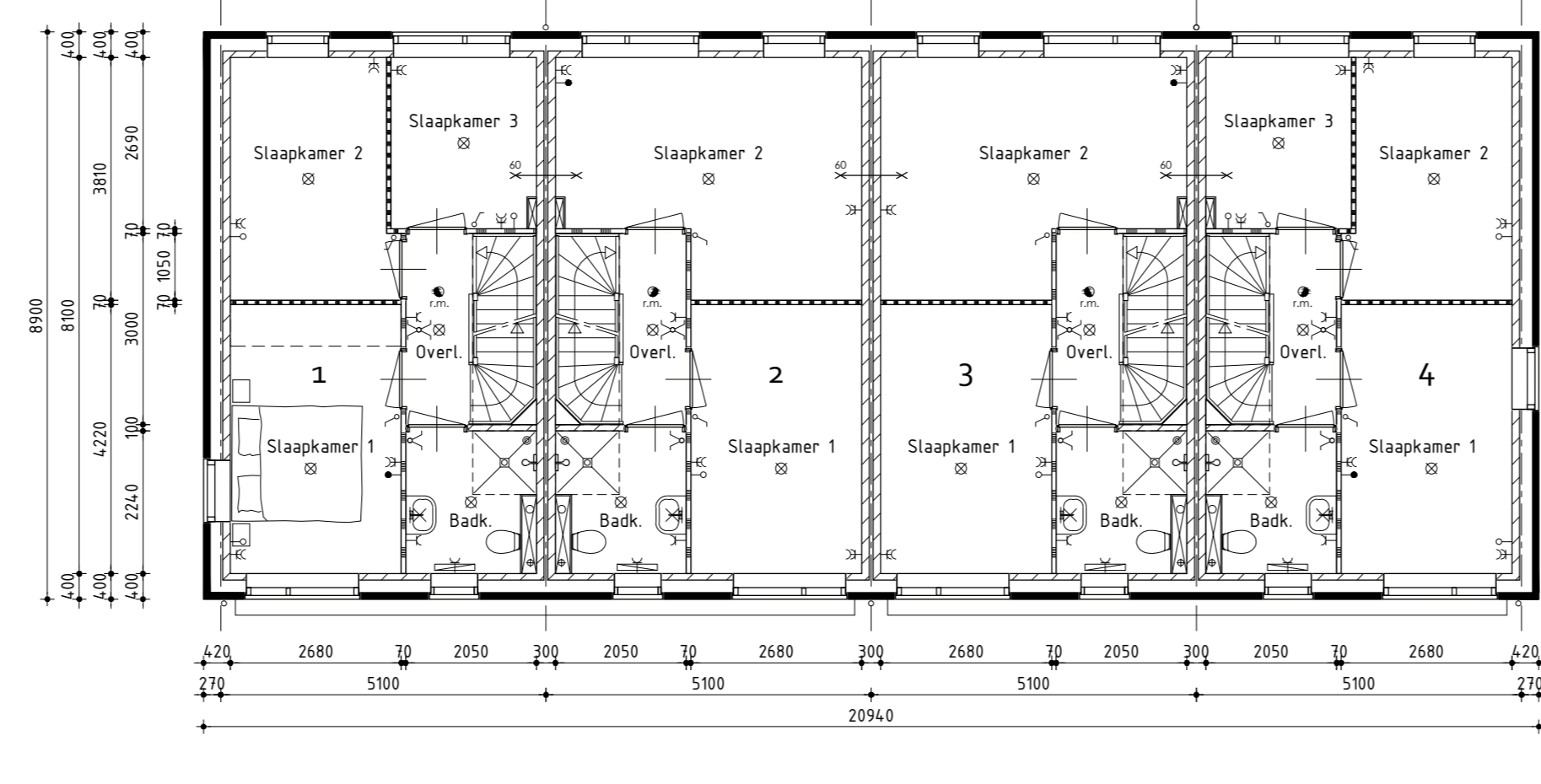
Tuinberging

glazis volgens situatie
uitvoering volgens opgave leverancier



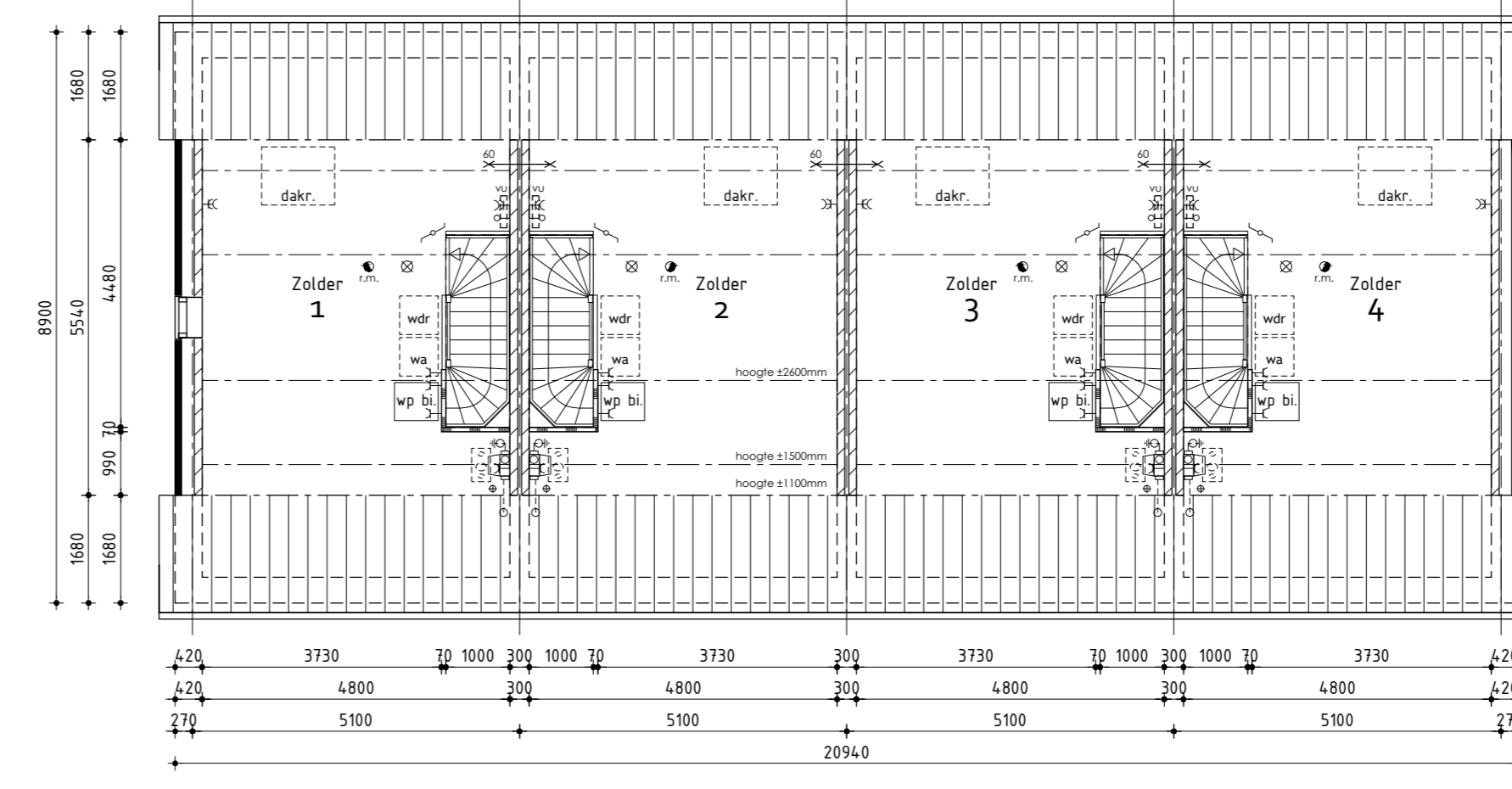
Begane grond

v.z.v. vloerverwarming
binnenblad hoppelers, uitvoeren in 120mm kalkzandsteen



1ste Verdieping

v.z.v. vloerverwarming
binnenblad hoppelers, uitvoeren in 120mm kalkzandsteen



2de Verdieping

binnenblad hoppelers, uitvoeren in 120mm kalkzandsteen



- Renvooi
- Metalen hekwerk +1800mm met hederen
- Poot in metalen hekwerk +1800mm
- Metalen hekwerk +1000mm met hederen

Nieuwbouw rijwoningen bwnr. 1 t/m 4

Plan: 9 rijwoningen op het voormalig SEW terrein te Nibbixdijk
Gemeente Medeblik

Opdrachtgever: Kün Vastgoedontwikkeling B.V. telefoon: 0208 51 13 13
De Tocht 5
5611 HT Bovenkarspel
Getekend: Roy Zwagemaker
Formaat: A1
Schaal: 1:300

Bestektekening

Datum	14-11-2019	Datum	9
Datum 2	06-04-2020 bestektekening	Datum 10	
Datum 3		Datum 11	
Datum 4		Datum 12	
Datum 5		Datum 13	
Datum 6		Datum 14	
Datum 7		Datum 15	
Datum 8		Datum 16	

De Wolff & Partners® Deze tekening is eigendom van De Wolff & Partners en mag niet zonder haar toestemming worden verspreid of openbaar gemaakt.